

aquazone.com.pl

Aquazone

Warszawa 2021



Aquazone

Batymetria, echosonda, hydrologia

Opracowanie

Spis treści

O nas.....	2
Portfolio.....	3
Państwowe Gospodarstwo Wodne Wody Polskie	3
UW	3
IMGW	3
SGGW.....	4
MPWiK.....	4
Envisum	4
Energoprojekt.....	4
Energa Kogeneracja Sp. z o.o.	5
Radical	5
Crazy Shark	5
Hydron	5
Grafiko	6
Miami Wars, iBarka	6
Baza Jagodna	6
Aquamatic	6
Nasz oferta	7
Opracowania z wykorzystaniem technik hydroakustycznych:	7
Wykonywanie dokumentacji i ekspertyz hydrologicznych.....	7
Sporządzanie operatów wodnoprawnych.....	7
Pomiary hydrometryczne pomiary przepływu w kanałach otwartych.....	7
Wykonywanie przekrojów poprzecznych i podłużnych rzek.....	7
W ramach opracowań informacji geograficznej GIS proponujemy:	7
Doradztwo, szkolenia i konsultacje w zakresie doboru, obsługi i wykorzystania sprzętu hydrologicznego.....	7

O nas

Aquazone jest grupą entuzjastów hydrologów.

Korzystamy ze swojego doświadczenia w pracy w terenie z szerokim spektrum urządzeń do pomiarów hydrometrycznych.

Zajmujemy się pomiarami na rzekach, zbiornikach śródlądowych, a także na morzach.

Dla naszych klientów tworzymy mapy 3D dna, skanujemy dno, poszukujemy obiektów podwodnych, tworzymy opracowania.

Współpracujemy z jednostkami dydaktycznymi:

Uniwersytet Warszawski, SGGW, Politechnika Warszawska

z firmami państwowymi

MPWiK, IMGW, Państwowe Gospodarstwo Wodne Wody Polskie, Park Narodowy Bory Tucholskie, Biebrzański Park Narodowy

innymi podmiotami

RADICAL, Energoprojekt, Envisum, Energa Kogeneracja, Hydron, Grafiko, baza nurkowa Jagodna (Chorwacja), baza nurkowa Aquamatic Pag (Chorwacja), CrazyShark, iBarka, MiamiWars

Portfolio

Państwowe Gospodarstwo Wodne Wody Polskie

- Stworzenie mapy na potrzeby udrożnienia szlaku żeglownego na rzece Narew, identyfikacja zagrożeń żeglugowych na odcinku od 79 km do 180 km (ujście rzeki Pisa).
- Szkolenie w zakresie obsługi echosond

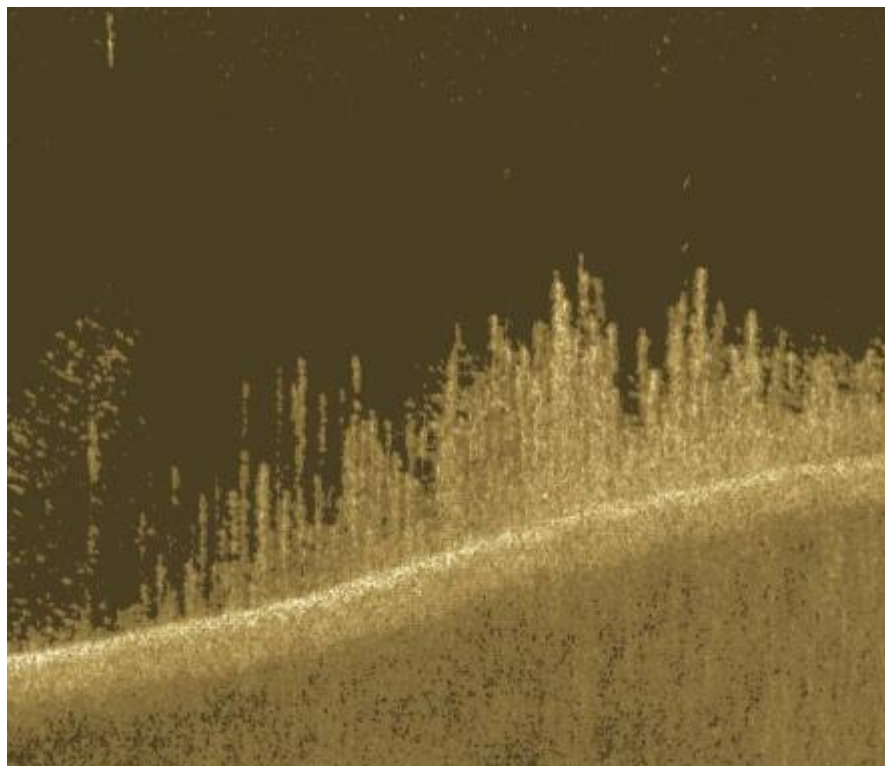
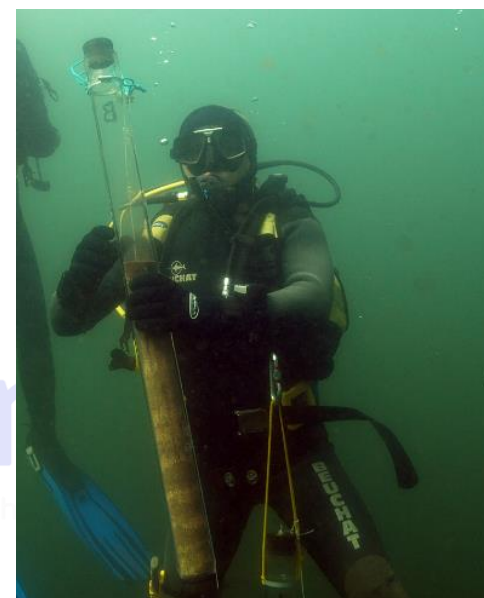
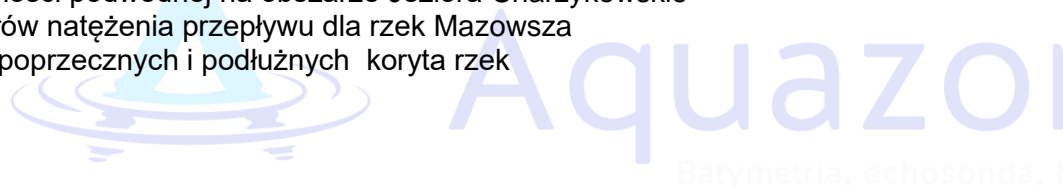


UW

- badanie osadów dennych na terenie Parku Narodowego Bory Tucholskie
- zajęcia dydaktyczne dla studentów w zakresie hydrologii

IMGW

- współpraca przy międzynarodowym projekcie EULAKES (Redukcja ryzyka oraz skutków zagrożeń naturalnych i wywołanych działalnością człowieka)
- badanie osadów dennych Jeziora Ostrowite, Charzykowskie
- badania zasięgu roślinności podwodnej na obszarze Jeziora Charzykowskie
- opracowywanie pomiarów natężenia przepływu dla rzek Mazowsza
- wykonanie przekrojów poprzecznych i podłużnych koryta rzek



SGGW

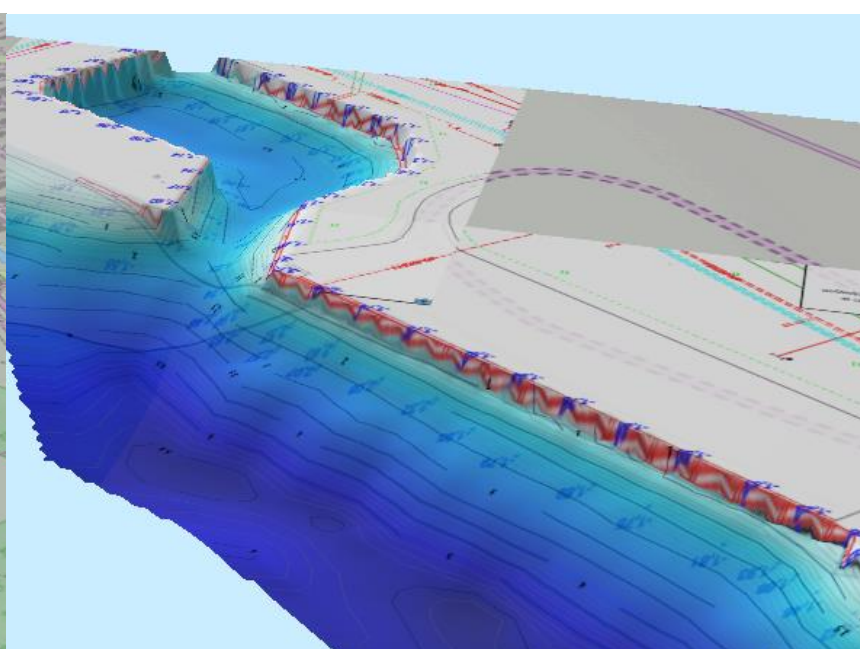
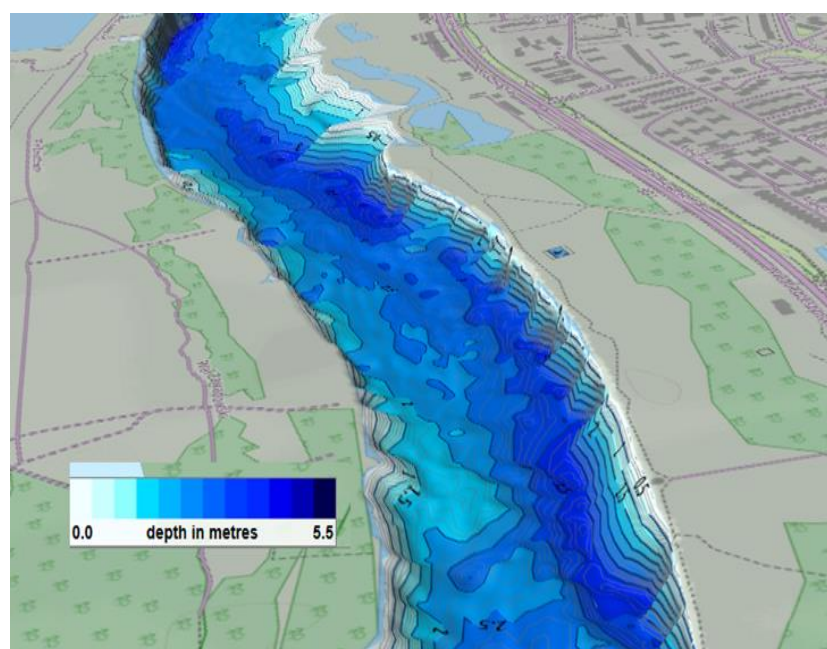
- Opracowanie wysokorozdzielczej mapy batymetrycznej dna koryta i brzegów rzeki, mapy twardości koryta oraz mapy zasięgu występowania roślinności wodnej dla odcinka Jeziorki pod kątem modelowania hydrauliczno-siedliskowego 2 D
- Wykonanie i opracowanie pomiarów natężenie przepływu dla rzeki Jeziorki



- Opracowanie mapy batymetrycznej dna i brzegów rzeki Wisły w rejonie Kępy Kiełpińskiej

MPWiK

- opracowanie mapy batymetrycznej wraz z wizualizacją 3D odcinka Wisły od 507,1 do 510,6 km (most Siekierkowski - Łazienkowski)
- lokalizowanie elementów konstrukcyjnych drenów wodnych, należących do sieci MPWiK
- analiza zmienności pojemności osadnika przed i po odmulaniu



Envisum

- wykonanie ortofotomapy oraz DTM (Digital Terrain Model) na potrzeby modelowania odpływu z terenu inwestycji
- modelowanie HEC-RAS na obszarze planowanej inwestycji, budowy farmy fotowoltaicznej w rejonie miejscowości Przykona i Konary



Energoprojekt

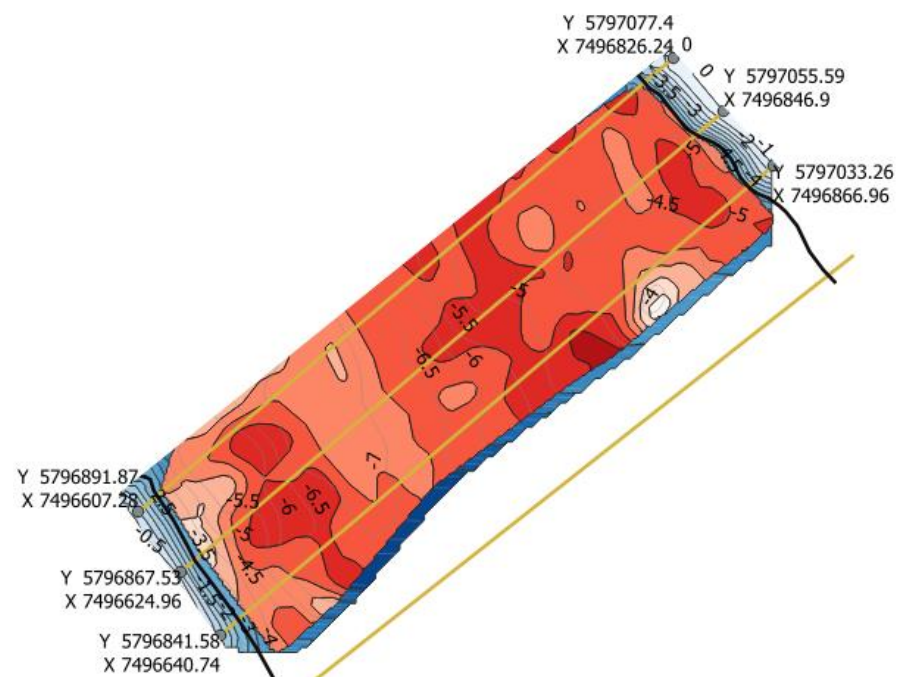
- wykonanie przekrojów batymetrycznych na rzece Wisłok w rejonie Elektrociepłowni Rzeszów
- pomiary natężenia przepływu na rzece Wisłok

Energa Kogeneracja Sp. z o.o.

- wykonanie przekrojów batymetrycznych na rzece Proсна w rejonie Elektrociepłowni Kalisz
- pomiary natężenia przepływu na rzece Proсна

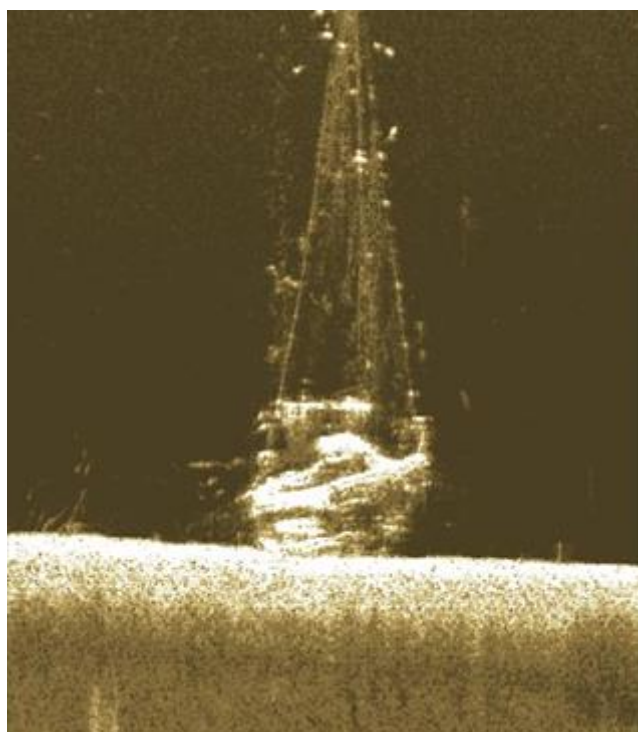
Radical

- wykonanie przekrojów batymetrycznych na rzece Wisła pod planowany rurociąg pod dnem Wisły do oczyszczalni ścieków Czajka
- analiza twardości dna Wisły



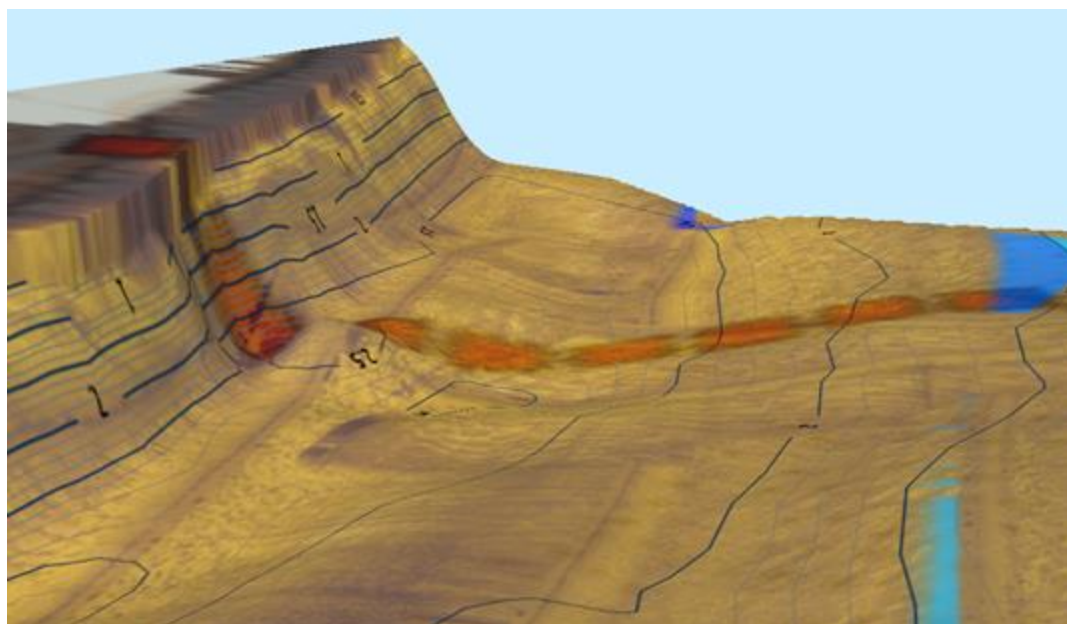
Crazy Shark

- poszukiwanie żaglówki na Jeziorze Biało (pojezierze Gostyński)



Hydron

- oznaczenie podwodnych urządzeń hydrotechnicznych (ostróg) w korycie Wisły
- analiza zmienności koryta Wisły w rejonie miejscowości Solec

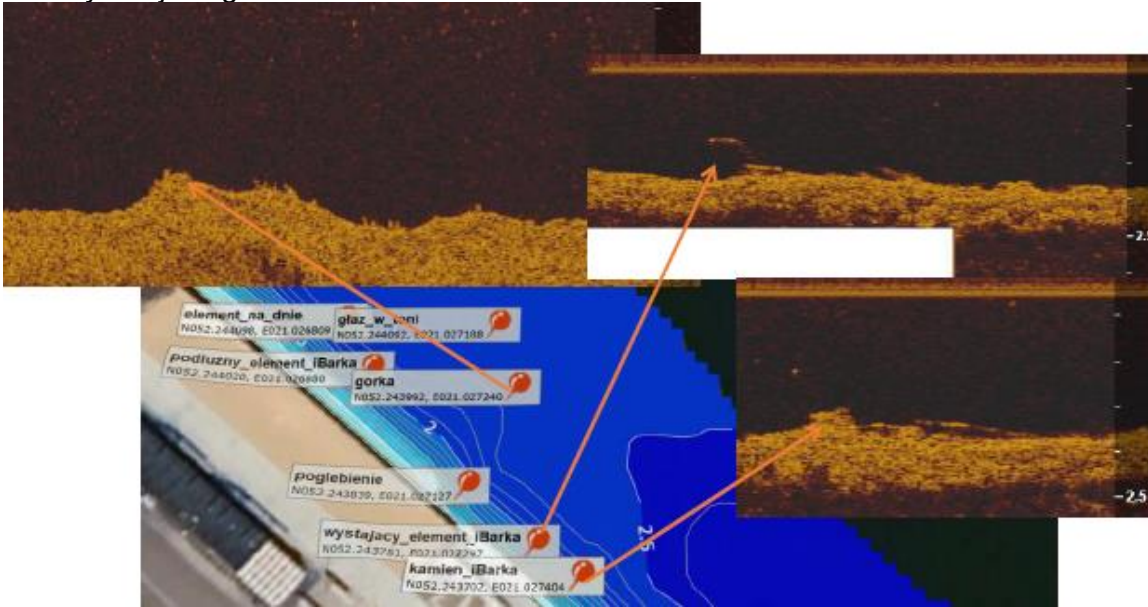


Grafiko

- operat wodnoprawny na zabezpieczenie prawego brzegu rzeki Wieprz w km37 w m. Sobieszyn
- operat wodno prawny dla projektu przebudowy Śluzy Żerań

Miami Wars, iBarka

- mapa batymetryczna dna Wisły przy Bulwarze Karskiego i Bulwarze gen. George'a Smitha Pattona
- identyfikacja zagrożeń wzdłuż Bulwarów



Baza Jagodna

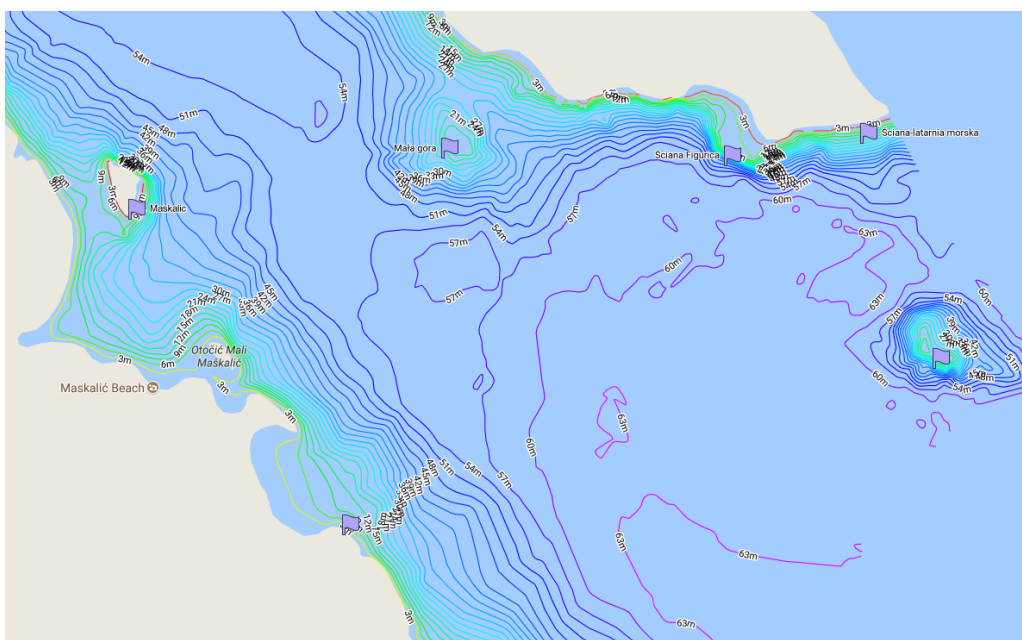
- przeszukiwanie nowych miejsc nurkowych z pomocą sonaru bocznego
- oznaczenie Liberatora
- stworzenie batymetrii miejsc nurkowych, wraz z oznaczeniem obszarów dla grup nurków o różnym stopniu zaawansowania, umiejętności i posiadanych uprawnień

•LIBERATOR



Aquamatic

- przeszukiwanie nowych miejsc nurkowych z pomocą sonaru bocznego
- stworzenie batymetrii miejsc nurkowych, wraz z oznaczeniem obszarów dla grup nurków o różnym stopniu zaawansowania, umiejętności i posiadanych uprawnień
- stworzenie mapy google z miejscami nurkowymi i batymetrią



Nasz oferta

Opracowania z wykorzystaniem technik hydroakustycznych:

- tworzenie map batymetrycznych
- skaning dna
- wykorzystanie techniki sonarowej do lokalizacji obiektów podwodnych na akwenach śródlądowych
- określanie zasięgu roślinności podwodnej
- wykorzystanie techniki sonaru bocznego do oznaczenia elementów podwodnych
- stworzenie map ze szczególnym uwzględnieniem infrastruktury podwodnej
- oznaczenie na planie batymetrycznym potencjalnych zagrożeń dla żeglugi

Wykonywanie dokumentacji i ekspertyz hydrologicznych

Oferujemy wykonanie ekspertyz zawierających:

- obliczenia przepływów charakterystycznych dla potrzeb projektowania w zakresie budownictwa
- wyznaczanie stref zagrożenia powodziowego
- wpływ zagospodarowania doliny rzecznej na warunki odpływu wody

Sporządzanie operatów wodnoprawnych

Zgodnie z Art. 389 Ustawy Prawo Wodne z dnia 20 lipca 2017r. na szereg działalności związanych z wodami powierzchniowymi i podziemnymi wymagane jest pozwolenie wodnoprawne. Do uzyskania ww. pozwolenia niezbędny jest **operat wodnoprawny**.

Oferujemy przygotowanie wniosku o pozwolenie wodnoprawne wraz z operatem.

Częścią operatu jest charakterystyka wód objętych pozwoleniem. W razie potrzeby wykonujemy stosowne obliczenia hydrologiczne stanowiące podstawę do takiej charakterystyki – patrz **Wykonywanie dokumentacji i ekspertyz hydrologicznych**

Pomiary hydrometryczne pomiary przepływu w kanałach otwartych

W zakresie pomiarów hydrometrycznych wykonujemy:

- pomiary natężenia przepływu w kanałach otwartych (rzeki, kanały) wraz z szczegółowym rozkładem prędkości wody w korycie
- sondowanie dna (pomiary głębokości rzek i jezior)
- określanie frakcji materiału dennego (np. do określania rozmycia dna)

Wykonywanie przekrojów poprzecznych i podłużnych rzek

Do oceny zagrożenia powodziowego, modelowania hydrologicznego i projektowania w zakresie budownictwa wodnego niezbędne są szczegółowe przekroje poprzeczne rzeki i terenu zalewowego.

Wykonujemy:

- przekroje dolinowe z wykorzystaniem niwelacji tradycyjnej i satelitarnej; część wodna przekroju uzyskiwana jest poprzez echosondaż dna lub bezpośredni pomiar głębokości
- przekroje podłużne z linią dna i spadkiem zwierciadła wody
- do celów projektowych w zakresie budownictwa
- przekroje dolinowe do wyznaczania stref zagrożenia powodziowego

W ramach opracowań informacji geograficznej GIS proponujemy:

- tworzenie Cyfrowych Modeli Terenu,
- inwentaryzacja cieków i urządzeń wodnych z wykorzystaniem narzędzi GIS,
- tworzenie bazy danych przestrzennych dotyczących wód powierzchniowych.

Doradztwo, szkolenia i konsultacje w zakresie doboru, obsługi i wykorzystania sprzętu hydrologicznego.

- dobór echosond, sprzętu pomiarowego
- szkolenie z zakresu obsługi echosond
- szkolenie z obsługi programów hydrologicznych – ReefMaster, WinRiver